

قلب:

قلب ۴ حفره دارد: دهلیز راست، بطن راست، دهلیز چپ و بطن چپ. قلب خون اکسیژن دار را داخل شریانها پمپ می کند تا اکسیژن در اختیار سلولها قرار بگیرد. بعد از برداشت اکسیژن از خون، مجدداً به قلب باز می گردد (به دهلیز راست)، وقتی دهلیز راست پر از خون شد دهلیز منقبض شده - خون از دریچه کوسپید داخل بطن راست رانده با عبور از میترال به بطن چپ رسیده و با عبور از دریچه آئورت به آئورت رسیده در تمام بدن گردش می کند.

دریچه های قلبی:

اهمیت دریچه های قلبی در این است که مانع برگشت خون به عقب می شود و باعث می شود خون در جهت درست در سیستم گردش خون حرکت کند. در صورت نبود دریچه ها قلب مجبور است بیشتر کار کرده تا خون رابه هر دو حفره مجاور پمپ کند ۴ دریچه قلب عبارتند از: تری کوسپید، پلمونر، میترال، آئورت

بیماری دریچه قلب:

بیماریهای دریچه قلب در دو گروه اصلی قرار می گیرند: استنوز و نارسایی

راههای درمان:

هرچند بهترین راه درمان، درمان دارویی است اما در بعضی شرایط برای اینکه بیمار زندگی طبیعی داشته باشد باید دریچه معیوب با یک دریچه مصنوعی عوض شود ..

دریچه های مصنوعی دو گروه اصلی هستند: مکانیکی و بیولوژیک

مهمترین مزیت دریچه مکانیکی طول عمر آن است و معمولاً در افراد جوان که طول عمر بیشتری دارند، استفاده می شود.

معایب: خطر و عیب عمده تمام دریچه های مکانیکی ایجاد ترمبوز آن است. در صورت بروز ترمبوز روی دریچه خطر سکته مغزی یا حمله قلبی وجود دارد. به این جهت تمام افرادی که دریچه مکانیکی دارند باید آنتی کواگولانت (وارفادین سدیم) را بطور دائم مصرف کرده تا در شرایط هموفیلی نسبی قرار بگیرند. این دارو در سه ماهه بارداری سبب بروز نقص در جنین می شود لذا این دریچه ها برای زنانی که در دوره باروری هستند، مناسب نیست. دریچه های مکانیکی برای افرادی مناسب است که تمایل ندارند در آینده مجدداً تحت عمل دریچه قرار بگیرند.

دریچه های بیولوژیک:

دریچه های انسانی به دو گروه اصلی قرار می گیرند: دریچه های انسانی و حیوانی

طرح دریچه های بیولوژیک شباهت بیشتری به دریچه های طبیعی دارد. آنها به آنتی کواگولانت طولانی مدت احتیاج ندارند، وضعیت همودینا بهتری ایجاد کرده، سبب آسیب سلولهای خونی نمی شود.

دریچه های انسانی به دو گروه تقسیم می شوند:

۱- هموگرافت: دریچه هایی که از انسان دیگری گرفته می شود (از جسد)

۲- اتوگرافت: دریچه ای که از خود انسان برداشته شده (از یک محل برای استفاده در محل دیگر)

هموگرافت دریچه ای است که از فرد اهدا کننده (کاداور) به گیرنده داده شده.

درچه های خوکی: بافت دریچه به یک stent فلزی دوخته می شود. حلقه دور دریچه را طوری انحنا داد ه اند که سه برجستگی U شکل دارد. دریچه خوکی طول عمر خوبی داشته و معمولاً ۱۵-۱۰ سال کار می کند.

دریچه های گاوی:

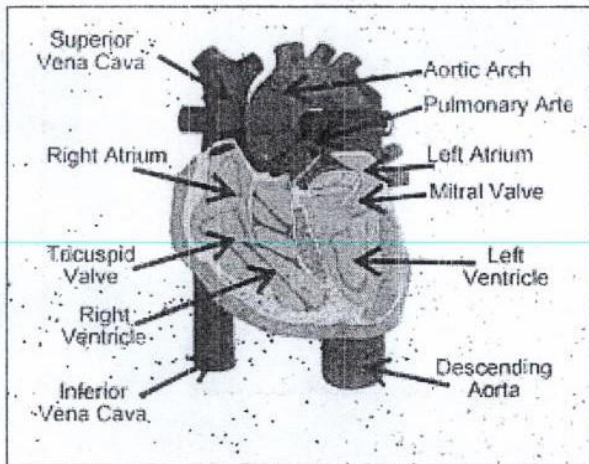
طراحی دریچه های گاوی مشابه دریچه های خوکی است



مرکز قلب مازندران

B-TR-25-00

دریچه های مصنوعی قلب



تهیه و تنظیم: فاطمه عباسی آزادبنی
کارشناس پرستاری
زیر نظر سوپروایزر آموزشی
دفتر بهبود کیفیت
بخش CCU4

روابط عمومی مرکز قلب مازندران

h-fatemeh.mazums.ac.ir

قسمت تقسیم می شوند . همو گرفت دریچه ای که از انسان دیگر گرفته شده و اتو گرفت که از دریچه خود انسان برای خودش ولی در محل دیگر استفاده می شود .. دریچه های حیوانی بنام هترو گرفت از خوک یا پریکارد گاو تهیه می شود.

دریچه های حیوانی:

دریچه های حیوانی را هترو گرفت یا گرنوگرفت می گویند . این دریچه ها در کشتار گاه صنعتی از قلب حیوانات خارج می شود بافت دریچه ای بررسی شده و آنهایی که بالاترین کیفیت را دارند نگهداری می شود . آنها را در یک محلول twن معمولاً گلوتار آلدی سفت کرده شایعترین دریچه های حیوانی عبارتند از : دریچه خوک و پریکارد گاو

خیلی از بیماران در جاتی از نارسایی آنورت دارند که موارد شدید ممکن است نیاز به عمل برای تعویض دریچه باشد . عوارض احتمالی دیگر عبارتند از تنگی ، اندوکاردیت قلب راست و عوارض معمولی تعویض دریچه

منابع :

از کتاب ICU , CCU

دریچه پریکاردی همودینامیک عالی داشته و طول عمر آن مشابه دریچه خوکی بیشتر از ۱۵ سال است . هم دریچه خوکی و هم پریکارد گاوی دریچه های Stent دار هستند و بعلت جدید بودن هنوز طول عمر آن مشخص نیست .

شایعترین علت اختلال کار دریچه های بیولوژیک ، سفت شدن بافت دریچه بعلت رسوب کلسیم است . رسوب کلسیم سبب محدودیت عبور خون از دریچه تنگ شده است یا سبب پارگی می شود . چون متابولیسم کلسیم در نوادسن بیشتر است دریچه های بیولوژیک در نوادسن دوام بیشتری دارد . دریچه های بیولوژیک نیاز به آنتی کوآگولانت ندارند . دژنراسانس آن یک پروسه تدریجی است . دریچه اتوگرافت باز شد بدن رشد می کند .

نکات قابل توجه :

وقتی یکی از دریچه های قلب عفونی شد باید آن را به یکی از چندین نوع دریچه مصنوعی عوض کرد . دریچه های بیولوژیک خیلی از مشکلات دریچه های مکانیکی را ندارند . دریچه های بافتی داز انسان یا حیوان تهیه می شود . دریچه های انسانی به دو